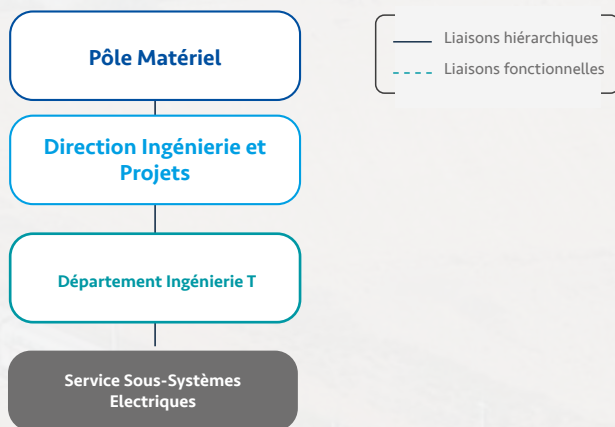


# L'ONCF recrute en interne

## CHEF DE SERVICE SOUS-SYSTÈMES ELECTRIQUES

### PROFIL POSTE

#### POSITION DANS L'ORGANIGRAMME



#### STATUT DU POSTE

Cadre Supérieur

#### RAISON DU RECRUTEMENT

Poste vacant

#### LIAISONS HIÉRARCHIQUES

- **N+ 1** : Chef du Département Ingénierie Technique
- **N- 1** : -

#### LIAISONS FONCTIONNELLES

- **INTERNE** : Toutes les entités PM : Chefs d'établissements, chefs de département centraux, SIP, IVS, etc.
- **EXTERNE** : Entreprises, administrations, prestataires

#### MISSIONS PRINCIPALES DU POSTE

- Développer la maîtrise technique par spécialité et accompagner les projets en considérant les impératifs techniques, les règles et les standards ;
- Assurer le pilotage fonctionnel des Services Ingénierie et Performance et des entités Ingénierie Vie Série pour les sujets afférents à la spécialité ;
- Participer à la revue et l'édition des documents liés à la maintenance en interface avec les Services Ingénierie et Performance.

## PROFIL CANDIDAT

### SAVOIR-FAIRE

- Participer au développement de l'ingénierie technique et de maintenance du matériel roulant ;
- Gérer l'équipe ingénierie technique et assurer l'adéquation et le développement des compétences ;
- Assurer en appui du Service Sous-Systèmes Mécaniques & Confort le pilotage fonctionnel des Services Ingénierie et Performance et des entités Ingénierie Vie Série ;
- Suivre la flotte : ingénierie de l'ensemble des composants : chaîne de traction / auxiliaires / informatique embarquée / équipements de sécurité ;
- Emettre les besoins et élaborer les cahiers des charges ;
- Réaliser l'évaluation technique des offres ;
- Assurer le suivi en conception, en REX fiabilité, des MAP et des modifications ;
- Contrôler la qualité fabrication & finition et la qualification fournisseurs ;
- Effectuer les essais statiques, dynamiques, de validation, d'homologation, etc.. ;
- Assurer le suivi exploitation / maintenance ;
- Assurer une maîtrise des caractéristiques techniques, des réparations (procédés et modes opératoires), de la logistique et approvisionnements des pièces et agrès ;
- Contribuer aux travaux de R&D au sein du Pôle.
- Maîtrise de l'outil informatique :
  - ▶ Logiciels métier
  - ▶ Logiciels bureautiques

### SAVOIR-ÊTRE

- Esprit d'analyse ;
- Esprit de synthèse et de conceptualisation ;
- Esprit d'initiative et d'anticipation ;
- Pouvoir s'adapter aux diverses situations spécifiques ;
- Savoir animer des réunions et développer les compétences ;
- Savoir rechercher les performances des résultats.

### FORMATION

Ingénieur d'état.

### EXPÉRIENCE SOUHAITÉE

Expérience confirmée en technique du matériel Roulant

## CONDITIONS D'EMPLOI



TYPE DE CONTRAT : **CDI**



LIEU DE TRAVAIL : **RABAT**



DÉPLACEMENT À PRÉVOIR : **OUI**

## PROCÉDURE DE SÉLECTION

Seuls les diplômes délivrés par les établissements publics ou ceux disposant d'une attestation d'équivalence délivrée par les autorités compétentes seront éligibles.

Le dossier de candidature doit comprendre les documents suivants :

- Copie du diplôme ;
- Copie de la carte d'identité nationale ;
- CV actualisé ;
- Attestation(s) de travail.

Tout dossier incomplet ou ne correspondant pas au profil recherché sera automatiquement écarté.

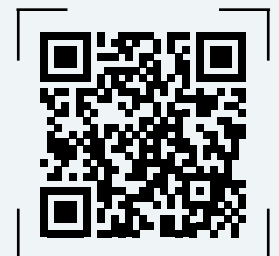
Veillez renseigner et transmettre la demande de candidature en utilisant le lien ci-dessous :

<https://oncfhiring.ma/gH7r39> 

Seules les candidatures reçues via ce lien seront traitées.

**Les candidats intéressés par cette offre doivent soumettre leur candidature au plus tard le 21 Février 2024 à 23h00.**

SCANNER  
LE CODE QR



GET STARTED