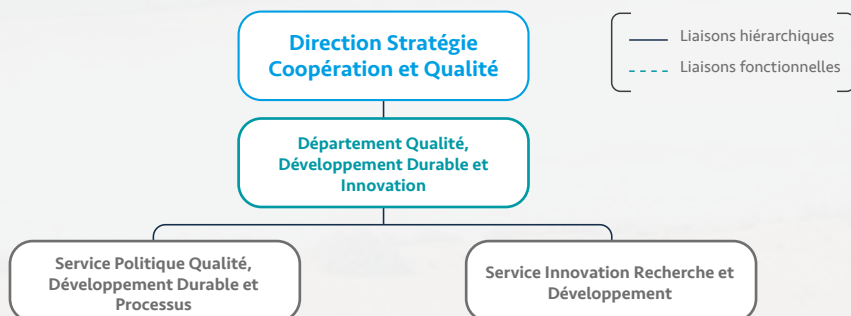


L'ONCF recrute

# CHEF DE SERVICE INNOVATION, RECHERCHE ET DÉVELOPPEMENT

## PROFIL POSTE

### POSITION DANS L'ORGANIGRAMME



### STATUT DU POSTE

Cadre supérieur

### RAISON DU RECRUTEMENT

Poste vacant

### LIAISONS HIÉRARCHIQUES

- **N+ 1** : Chef de Département Qualité, Développement Durable et Innovation
- **N- 1** : Cadre

### LIAISONS FONCTIONNELLES

- **INTERNE** : Les Pôles et les Directions ONCF
- **EXTERNE** :
  - Ministère de l'Industrie, de l'Investissement, du Commerce et de l'Economie Numérique ;
  - Etablissements de l'enseignement supérieur (EMI, Universités des sciences...);
  - Laboratoires de recherche et développement (MASCIR...).

### MISSIONS PRINCIPALES DU SERVICE

- Définir, orienter et piloter la politique innovation, Recherche et Développement au sein de l'Office pour la mise en œuvre de ladite politique ;
- Contribuer à la mise en place des mécanismes relatives à l'innovation et à la R&D dont l'Office a besoin pour se développer et améliorer ses performances ;
- Assurer la coopération et la coordination avec les différents services des entités concernées de l'Office.

#### Volet Innovation :

- Contribuer à faire naître des innovations de rupture, qui réinventent les produits et les usages de mobilité et qui résistent à l'épreuve de la mise en production en transformant les idées innovantes en produits utiles en interne comme en externe ;
- S'attacher à mettre en place un dispositif d'innovation participative, à organiser des challenges de créativité, à identifier/renforcer les partenariats potentiels dans le domaine de la modernisation de l'outil ferroviaire et son exploitabilité ;
- Assister les entités de l'entreprise dont essentiellement les opérationnels à décliner la politique d'innovation ;

#### Volet Recherche & Développement (R&D) :

- Développer les compétences par la formation et la mise à niveau : transformation digitale, intelligence collective, travail en mode réseau ;
- Intégrer le souci du développement durable (DD) et privilégier l'écoconception dans le cadre de toute action d'innovation.
- Organiser et planifier les activités, projets, études et moyens (humains, budgétaires, techniques, informationnels) de production du secteur ferroviaire ;
- Réaliser les études d'opportunité et de faisabilité des projets de R&D ;
- Contribuer à l'amélioration de la productivité et de la qualité de la production par la définition et le déploiement de nouveaux process ;
- Animer le partenariat académique ONCF/UNIVERSITES en confrontant et en adaptant les cursus de formation à l'évolution des besoins du secteur ferroviaire ;
- Renforcer le partenariat avec les organismes et instituts de R&D nationaux et étrangers.

## PROFIL CANDIDAT

### SAVOIR-FAIRE

- Avoir une excellente connaissance du fonctionnement de l'Office, et de ses activités ;
- Maîtriser l'organisation de l'Office ;
- Avoir une connaissance des orientations stratégiques du Groupe ;
- Maîtriser les processus de l'ONCF (surtout industrielle: construction/maintenance voie, entretien matériel roulant...) et évaluer les coûts, la qualité et les délais ;
- Concevoir et piloter un projet technique d'innovation ;
- Assurer une veille technologique et réglementaire.

### SAVOIR-ÊTRE

- Sens de leadership, capacité de pilotage et de Prise de décision ;
- Esprit d'analyse, de synthèse, d'initiative et d'anticipation ;
- Sens de responsabilité et d'engagement ;
- Capacité de s'adapter aux diverses situations spécifiques ;
- Motivation du groupe et capacité d'organiser et d'animer les réunions ;
- Capacités de négociation et de conviction ;
- Ouverture d'esprit et pragmatisme ;
- Capacité de communication, d'écoute, de bon relationnel, et d'expression écrite et orale.

### EXPÉRIENCE SOUHAITÉE

Expérience confirmée dans le domaine de l'Innovation, Recherche et Développement d'au moins 5 ans

### FORMATION

Ingénieur en génie industriel, génie des procédés ou équivalent

## CONDITIONS D'EMPLOI



TYPE DE CONTRAT : **CDI**



LIEU DE TRAVAIL : **RABAT**



DÉPLACEMENT À PRÉVOIR : **OUI**

## PROCÉDURE DE SÉLECTION

Seuls les diplômes délivrés par les établissements publics ou ceux disposant d'une attestation d'équivalence délivrée par les autorités compétentes seront éligibles.

Le dossier de candidature doit comprendre les documents suivants :

- Copie du diplôme ;
- Copie de la carte d'identité nationale ;
- CV actualisé ;
- Attestation(s) de travail.

Tout dossier incomplet ou ne correspondant pas au profil recherché sera automatiquement écarté.

Veuillez renseigner et transmettre la demande de candidature en utilisant le lien ci-dessous :

<https://oncfhiring.ma/sLnD35> 

Seules les candidatures reçues via ce lien seront traitées.

**Les candidats intéressés par cette offre doivent soumettre leur candidature au plus tard le 27 Novembre 2023 à 23h00.**

SCANNER  
LE CODE QR



GET STARTED