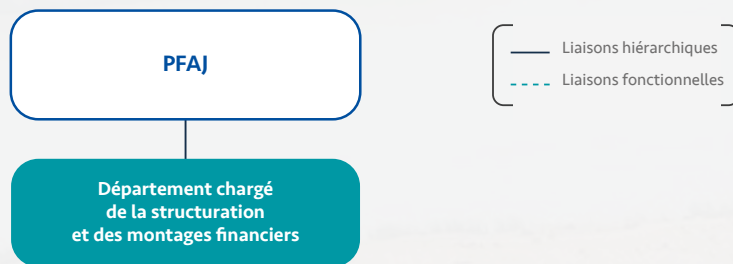


L'ONCF recrute

UN CHEF DE DÉPARTEMENT CHARGÉ DE LA STRUCTURATION ET DES MONTAGES FINANCIERS

PROFIL POSTE

POSITION DANS L'ORGANIGRAMME



STATUT DU POSTE

Cadre manager

RAISON DU RECRUTEMENT

Nouveau cycle de développement ONCF

LIAISONS HIÉRARCHIQUES

- **N+ 1** : Directeur Pôle PFAJ
- **N- 1** : Equipe à constituer

LIAISONS FONCTIONNELLES

- **INTERNE** : Directeur Pôle PFAJ et toutes les entités ONCF
- **EXTERNE** : Ministères de tutelles, banques et organismes de financement, conseillers financiers...

MISSIONS PRINCIPALES DU SERVICE

- 1- Piloter les montages institutionnels et financiers des projets stratégiques de l'Office ;
- 2- Assurer la mise en place et le suivi du financement du programme d'investissement ;
- 3- Assurer la diversification et la recherche de nouvelles sources de financement ;
- 4- Participer aux négociations avec les bailleurs de fonds et investisseurs ;
- 5- Piloter les opérations de recours au marché des capitaux ;
- 6- Elaborer et actualiser les projections financières à moyen - long terme de l'Office ;
- 7- Assurer les reportings et la communication financière interne et externe ;
- 8- Élaborer les publications financières conformément à la réglementation en vigueur ;
- 9- Coordonner entre les différentes parties prenantes des projets stratégiques de l'Office : Tutelles, conseillers, bailleurs...



PROFIL CANDIDAT



SAVOIR-FAIRE

- Connaissances approfondies en ingénierie financière ;
- Maîtrise des techniques de la modélisation financière ;
- Maîtrise des études stratégiques et financières ;
- Maîtrise des aspects juridiques et fiscaux des montages financiers ;
- Connaissance de la réglementation régissant les EEP.

SAVOIR-ÊTRE

- Initiative et anticipation ;
- Souci permanent de fiabilité et de rigueur ;
- Esprit d'analyse et de synthèse ;
- Esprit d'équipe ;
- Sens de responsabilité ;
- Aisance relationnelle ;
- Communication orale et écrite ;
- Capacité à résister au stress ;
- Confidentialité.

EXPÉRIENCE SOUHAITÉE

PLUS DE 15 ANS

d'expérience, idéalement en banque d'affaires ou banque d'investissement.

FORMATION

Ecole d'ingénieurs ou grande école de commerce

CONDITIONS D'EMPLOI



TYPE DE CONTRAT : **CDI**



LIEU DE TRAVAIL : **RABAT**



DÉPLACEMENT À PRÉVOIR : **NON**

PROCÉDURE DE SÉLECTION

Seuls les diplômes délivrés par les établissements publics ou ceux disposant d'une attestation d'équivalence délivrée par les autorités compétentes seront éligibles.

Le dossier de candidature doit comprendre les documents suivants :

- Copie du diplôme ;
- Copie de la carte d'identité nationale ;
- CV actualisé ;
- Attestation(s) de travail.

Tout dossier incomplet ou ne correspondant pas au profil recherché sera automatiquement écarté.

Veuillez renseigner et transmettre la demande de candidature en utilisant le lien ci-dessous :

recrutement-oncf@oncf.ma



Seules les candidatures reçues via ce lien seront traitées.

Les candidats intéressés par cette offre doivent soumettre leur candidature au plus tard le 11 Août 2023 à 23h00.

SCANNER
LE CODE QR



GET STARTED