



**ONCF**...En quête de plus de collaboration  
et d'innovation.



[www.oncf.ma](http://www.oncf.ma)



[/oncfpageofficielle](https://www.facebook.com/oncfpageofficielle)





# ONCF...En quête de plus de collaboration et d'innovation.



# PRESENTATION DE L'ONCF

L'ONCF est un établissement public à caractère industriel et commercial doté de la personnalité civile et de l'autonomie financière. Il a pour mission d'assurer de façon pérenne le transport ferroviaire de voyageurs et de marchandises au Maroc, dans les meilleures conditions de sécurité, de sûreté, de confort, de régularité, et de développement durable.

## Valeurs

### **SECURITE**

Assurer le transport des biens et des personnes dans les meilleures conditions en respectant les règles de sécurité en vigueur.

### **TRANSPARENCE**

Communiquer ouvertement, en favorisant l'écoute et le respect de l'opinion de l'autre.

### **ENGAGEMENT**

Adhérer et s'impliquer pour atteindre nos objectifs, en privilégiant le travail d'équipe, l'esprit d'initiative et en plaçant la satisfaction du client au coeur de nos priorités.

### **RIGUEUR**

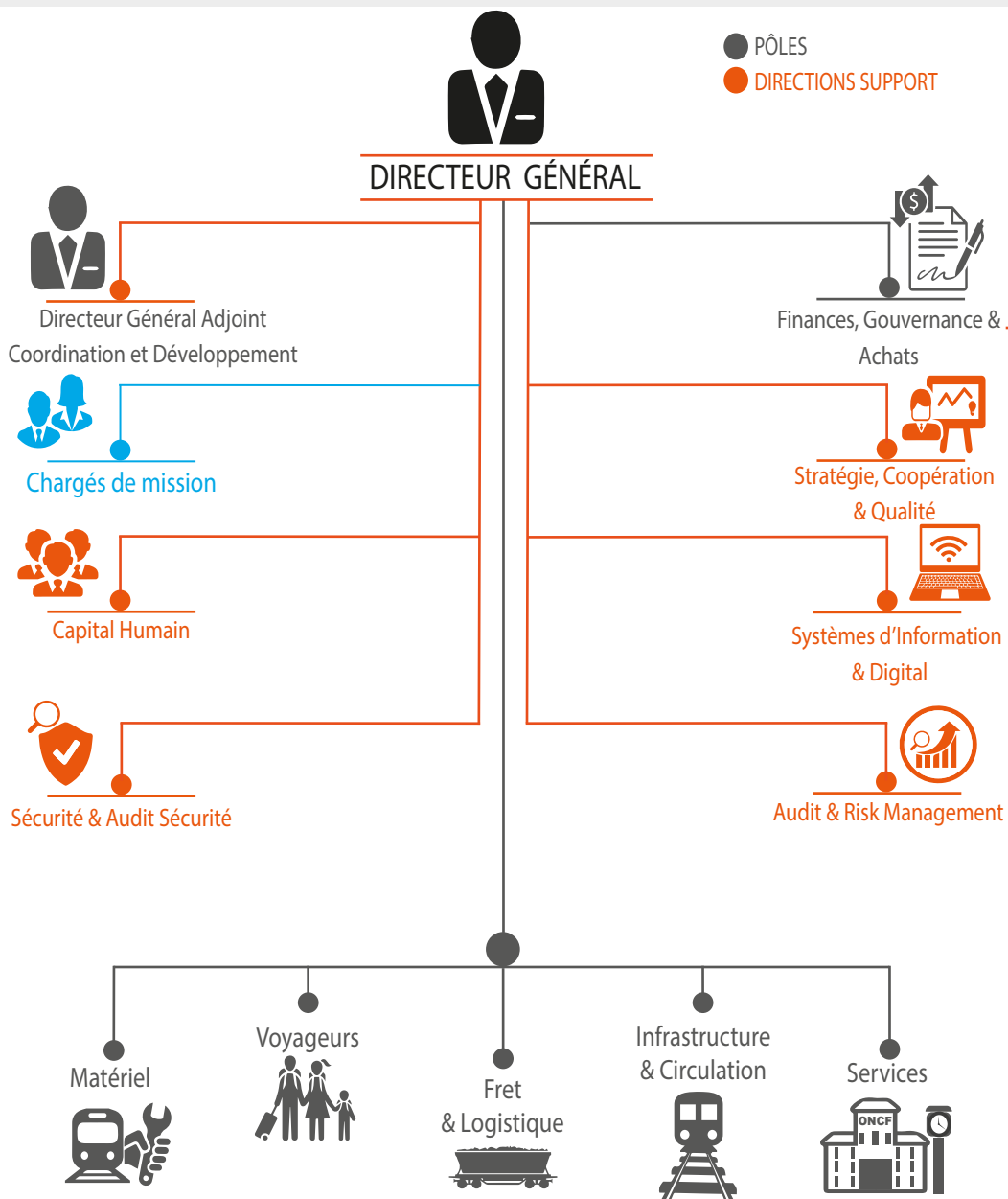
Respecter les règles et les procédures tout en adoptant une attitude responsable en vue d'honorer nos engagements vis-à-vis de nos clients internes et externes.

### **EXCELLENCE**

Aspirer à un avenir meilleur dont les maîtres-mots sont «la performance» et le «professionnalisme» au service des clients internes et externes du rail.

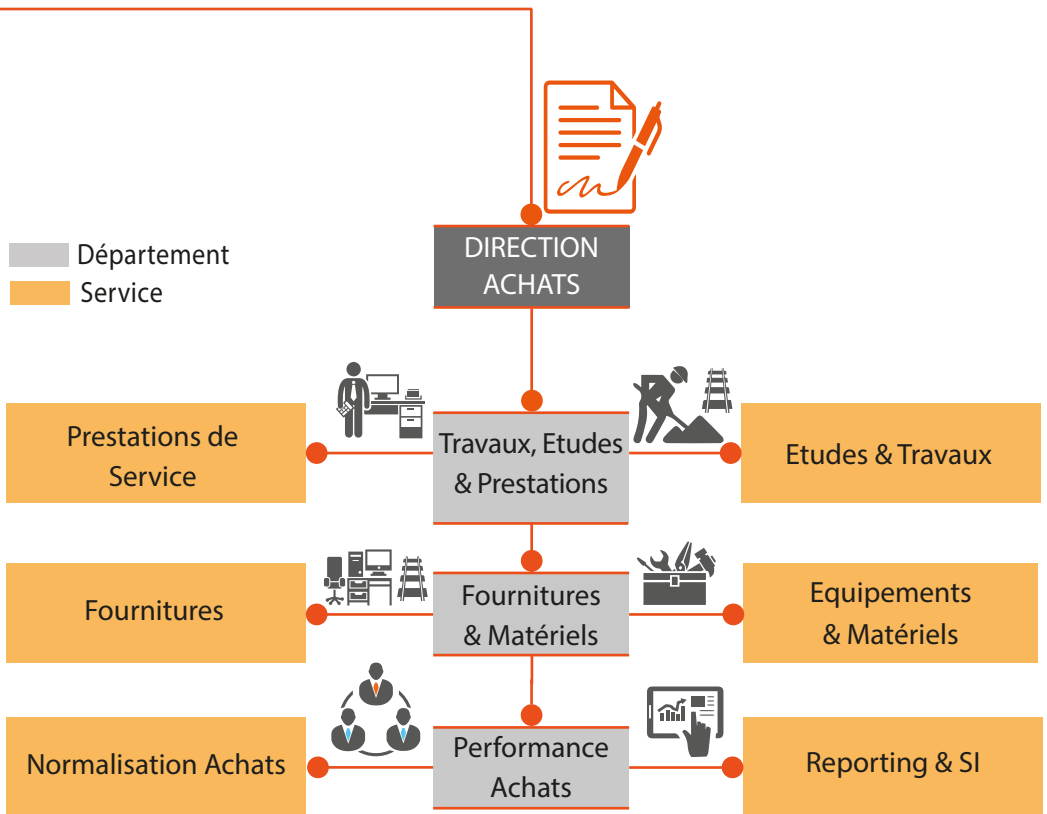
# ORGANISATION DE L'ONCF

L'ONCF est organisé en 6 Pôles et 5 Directions Support.

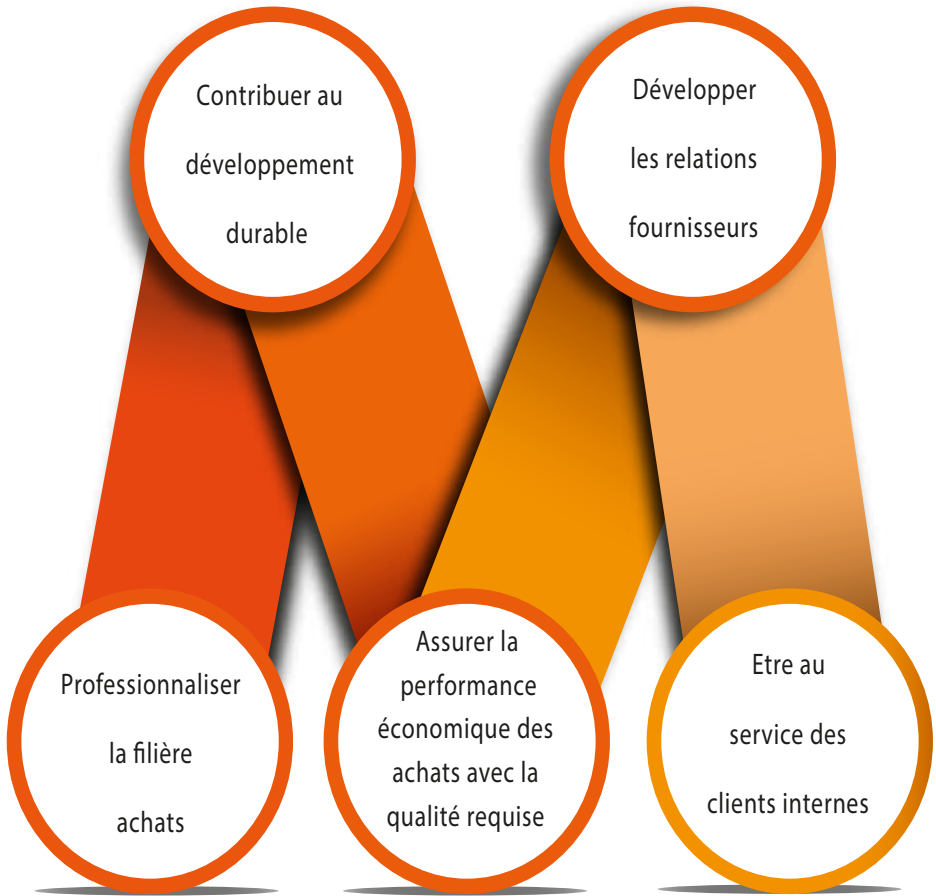


# ORGANISATION ACHATS

La **Direction Achats** est rattachée au **Pôle Finances, Gouvernance & Achats**. Elle centralise l'ensemble des actes achats de l'ONCF.



# POLITIQUE ACHATS





# CHARTRE DEONTOLOGIQUE

La déontologie des relations avec les fournisseurs à l'ONCF constitue un engagement tant vis à vis du respect des règles et lois régissant la passation et la gestion des marchés que vis-à-vis des fournisseurs.



## **La déontologie des relations avec les fournisseurs:**

**1**

Agir envers les fournisseurs avec courtoisie et équité.

**2**

Eviter les risques de dépendance vis-à-vis d'un fournisseur.

**3**

Assurer le respect mutuel des contrats conclus.

**4**

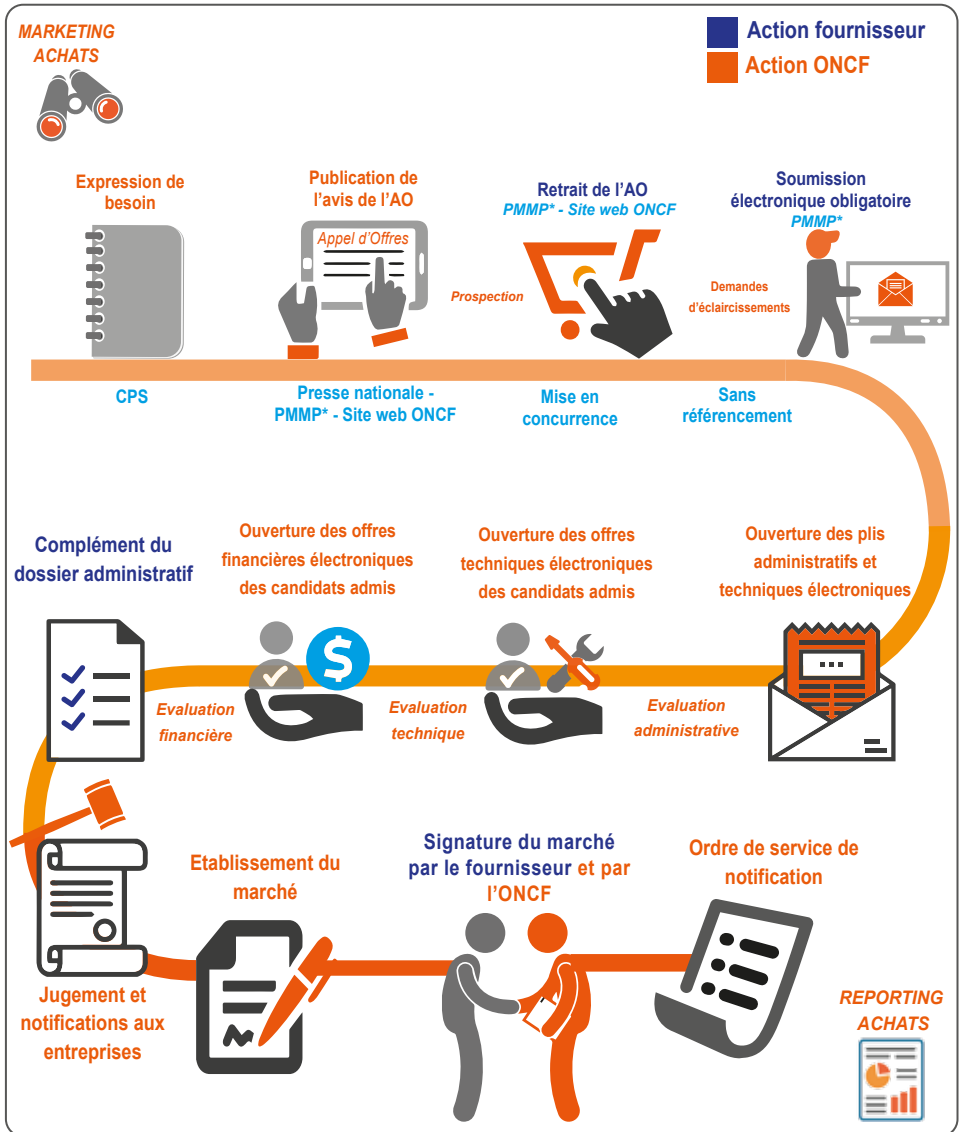
Ne transférer ou divulguer aucune connaissance, savoir-faire ou information appartenant en propre à un fournisseur.

**5**

Garder la confidentialité de toutes les informations dont la divulgation pourrait porter préjudice aux intérêts de l'ONCF.

# PROCESSUS ACHATS

## ACHATS ONCF... MODE D'EMPLOI



\* PMMP - Portail Marocain des Marchés Publics

# OUTILS ACHATS

## LE REGLEMENT ACHATS



Les achats de l'ONCF sont régis par un règlement des achats qui fixe les conditions et les formes dans lesquelles sont passés les marchés de travaux, de fournitures et de services pour le compte de l'ONCF ainsi que certaines règles relatives à leur gestion et à leur contrôle.

## LES MOYENS DE PUBLICATION DES APPELS D'OFFRES



Les appels d'offres de l'ONCF sont publiés dans la presse nationale, sur le Portail Marocain des Marchés Publics ([www.marchespublics.gov.ma](http://www.marchespublics.gov.ma)) ainsi que sur le site de l'ONCF ([www.oncf.ma](http://www.oncf.ma)).

## LE PROGRAMME PREVISIONNEL ACHATS



Le programme prévisionnel achats est publié dans un journal national, sur le portail des marchés publics et sur le site web de l'ONCF, au plus tard à la fin du 1<sup>er</sup> trimestre de l'année en cours. Il est également affiché dans les locaux de l'ONCF.

# CHIFFRES CLES ONCF



**3,5  
MMDH**

CHIFFRE  
D'AFFAIRES



**40  
M**

TRAFIC  
VOYAGEURS



**30  
MT**

TRAFIC  
FRET



**2110  
KM**

LONGUEUR  
DU RESEAU



**133**

NOMBRE  
DE GARES



**600**

MATERIEL  
VOYAGEURS



**5500**

WAGONS



**7500**

EFFECTIF  
GLOBAL



**1100**

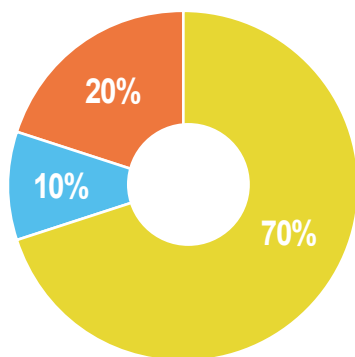
NOMBRE DE  
FOURNISSEURS



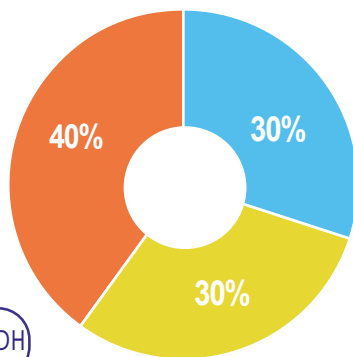
**90%**

ENTREPRISES  
MAROCAINES  
(MONTANT)

## REPARTITION MOYENNE DU CHIFFRE D'AFFAIRES ACHATS



Répartition des marchés  
(en montant)



Répartition des marchés  
(en nombre)

CA Achats moyen = 3,5 MMDH

Travaux

Fournitures

Prestations

# SEGMENTATION ACHATS

Chaque année, l'ONCF effectue des achats, répartis principalement sur les segments suivants:

**TRAVAUX** : portent sur deux activités distinctes: LES TRAVAUX BTP, qui concernent l'ensemble des activités et des corps de métiers intervenant dans le cadre de la construction d'édifices, et LES TRAVAUX FERROVIAIRES qui sont liés à l'infrastructure ferroviaire.



**FOURNITURES & EQUIPEMENTS** : sont répartis en 4 catégories : LES FOURNITURES FERROVIAIRES qui sont destinées à l'activité ferroviaire, LES FOURNITURES INDUSTRIELLES relatives à toute utilisation industrielle, LES EQUIPEMENTS désignant tout type d'appareils ou de machines pouvant être utilisés dans le ferroviaire ou l'industrie en générale et LES FOURNITURES GENERALES.

**MATERIEL ROULANT** : constitue une composante stratégique des achats de l'ONCF, et comporte LE MATÉRIEL REMORQUÉ, LES LOCOMOTIVES et LES ENGIN VOIE. Ce segment porte également sur l'acquisition de matériel neuf ainsi que sur la maintenance ou la réhabilitation du matériel existant.



**PRESTATIONS** : couvrent tout type de PRESTATIONS DE SERVICES et de PRESTATIONS INTELLECTUELLES.

**ENERGIE** : comporte principalement L'ACHAT DE CARBURANT, L'ÉNERGIE ÉLECTRIQUE DE TRACTION et LES ÉNERGIES RENOUVELABLES.



**INFORMATIQUE ET TELECOMMUNICATIONS** : concernent l'acquisition DES FOURNITURES, DES LOGICIELS et DES PRESTATIONS DE SERVICE en relation avec le domaine de l'informatique et des télécoms.

 NB : Le détail de la segmentation achats de l'ONCF figure en annexe.



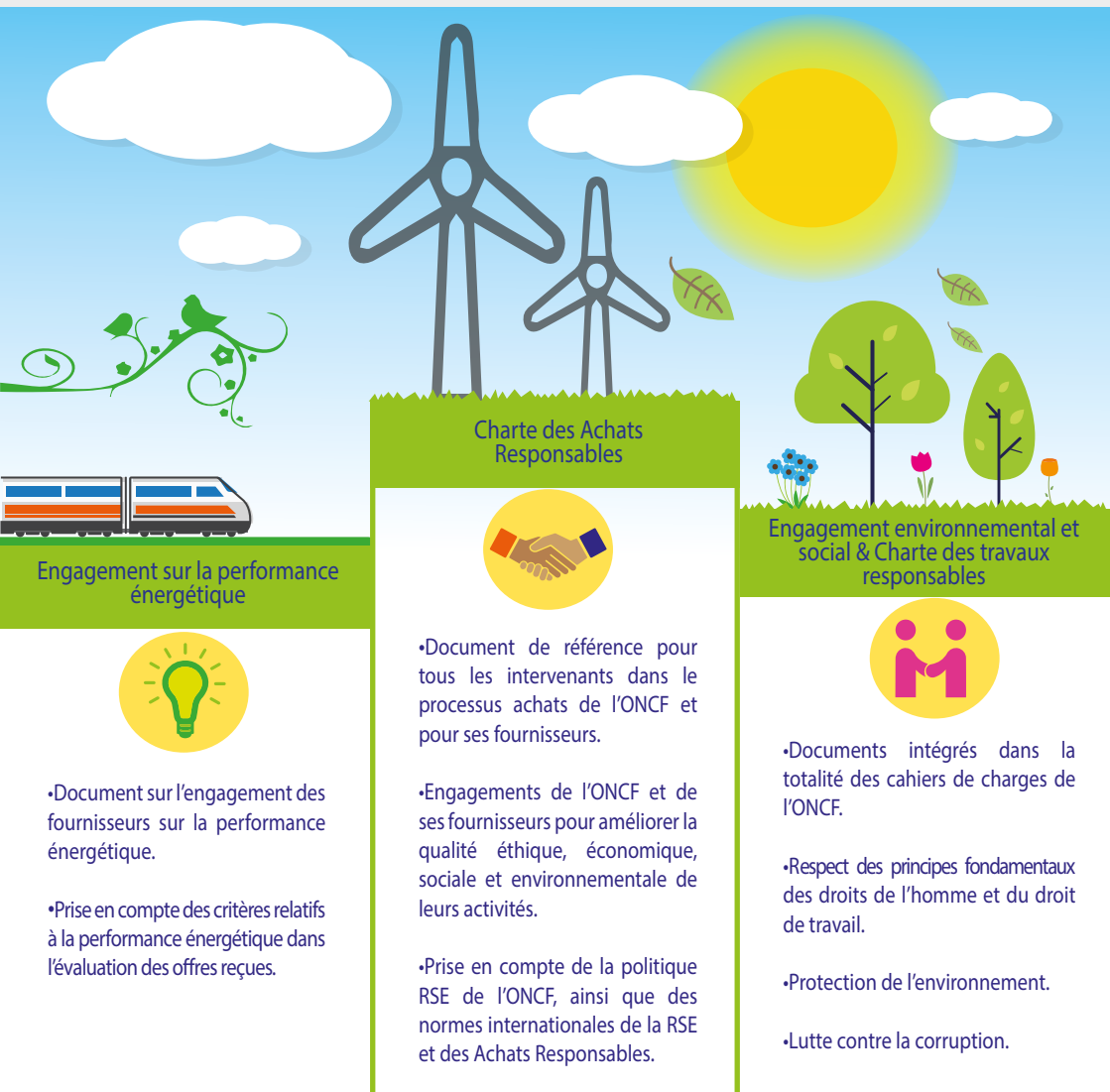
## COMMENT S'INSCRIRE À LA BASE DE DONNÉES FOURNISSEURS DE L'ONCF

Pour faire partie de la base de données fournisseurs, vous devez accéder au site web de l'ONCF [www.oncf.ma](http://www.oncf.ma), onglet «Espace fournisseurs», et répondre au questionnaire en ligne qui est disponible en cliquant sur «S'inscrire». Les informations demandées concernent vos coordonnées, vos domaines d'activités et d'expertises, vos références et vos certifications.

L'inscription à la base de données n'intéragit pas avec la participation des fournisseurs aux appels d'offres et n'impacte pas leur attribution. Elle représente une source d'information supplémentaire pour les intervenants dans le processus achats. Chaque fournisseur est responsable de la mise à jour régulière des informations qu'il a saisies.

# ACHATS RESPONSABLES

Afin d'améliorer les impacts environnementaux et sociaux de l'ONCF tout au long de sa chaîne de valeur, la Direction Achats a initié la mise en place d'une démarche Achats Responsables visant à intégrer de nouveaux critères environnementaux et sociaux dans son processus achats.



## Engagement sur la performance énergétique



- Document sur l'engagement des fournisseurs sur la performance énergétique.
- Prise en compte des critères relatifs à la performance énergétique dans l'évaluation des offres reçues.

## Charte des Achats Responsables



- Document de référence pour tous les intervenants dans le processus achats de l'ONCF et pour ses fournisseurs.
- Engagements de l'ONCF et de ses fournisseurs pour améliorer la qualité éthique, économique, sociale et environnementale de leurs activités.
- Prise en compte de la politique RSE de l'ONCF, ainsi que des normes internationales de la RSE et des Achats Responsables.

## Engagement environnemental et social & Charte des travaux responsables



- Documents intégrés dans la totalité des cahiers de charges de l'ONCF.
- Respect des principes fondamentaux des droits de l'homme et du droit de travail.
- Protection de l'environnement.
- Lutte contre la corruption.

Pour toute information, veuillez contacter les responsables concernés :

● Direction Achats :



Mme MALAJATI Wafaa



malajati.wafaa@oncf.ma

● Département Fournitures et Matériels :



M. TADRHOUD Nawfal



tadrhoud@oncf.ma

● Département Travaux & Prestations :



M. TAKHDATE Hassan



K38712@oncf.ma

● Département Performance Achats :



M. MOTI Samir


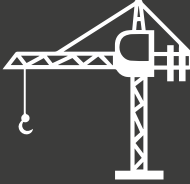



moti.samir@oncf.ma





# ANNEXE



# SEGMENTATION ACHATS

Segment	Famille	Sous Famille
<b>Energie</b> 	Carburant et autres produits pétroliers	Carburant de traction
	Energie Electrique	
	Energies renouvelables	Energie solaire / Energie éolienne
<b>Equipements</b> 	Achat de véhicules	Véhicules aménagés - Utilitaires - camion...
	Engins	Engins de levage - caténaires - voies - grues - Rail/route...
	Equipements électriques	Caténaires / Groupes électrogènes / Sous-stations
	Equipements industriels	Compresseurs / Machines outils
<b>Fournitures Ferroviaires</b> 	Accumulateurs	Batteries / Piles et lanternes
	Appareils de voie et accessoires	
	Fournitures de confort	
	Matériel de signalisation	Contrôleur aiguille / Lampes de signalisation / Panneaux et pancartes de signalisation / Signalisation électrique - Signalisation mécanique / Transmetteurs serrure clé
	Produits pyrotechniques	Pétard-Torches
	Matériel pour soudure	Matériel pour soudure aluminothermique / Matériel soudure connexion / Matériel et produits pour soudure
	Petit matériel	Boulons de voie / Pièces pour aiguillage / Eclisses / Crapauds élastiques
	Pièces spécifiques constructeurs	
	Rails	
	Traverses	Traverses en bois / Traverses métalliques / TBA (béton armé)
	Matériaux de carrière	Ballast / Gravettes / Sable / Sable pour locos / T.V. (tout venant)

# SEGMENTATION ACHATS

Segment	Famille	Sous Famille
<b>Fournitures Générales</b> 	Articles textiles et lingerie	Articles en toile ou coton (Textile)
	Articles ménagers	
	EPI	Brodequins / Casques / Gants / Lunettes
	Equipements de cuisine/Electromenagers	
	Fournitures de bureau	Consommable pour fax / Consommables photocopieurs / Fournitures diverses (stylo ...) / Fournitures fax ; Machines d'impression / Papier adhésif / Papier d'impression / Serviettes et cartables
	Habillement	Chaussures / Tenues
	Imprimés	Billets et cartes / Enveloppes
	Matériel et produits médicaux	Matériel médical / Produits médicaux
Mobilier	Mobilier de bureau / Mobilier de logement	
<b>Fournitures Industrielles</b> 	Lubrifiants	
	Fournitures électriques	Appareils électriques courants / Câbles électriques courants isolés / Composants automatiques / Composants électriques / Divers isolateurs / Matériels raccordement / Moteurs asynchrones / Para foudres et accessoires / Perches isolantes / Sonneries et sirènes / Transformateurs
	Fournitures électroniques	Composants électroniques / Composants locotrol "HARRIS" / Condensateurs et filtres / Résistances et potentiomètres


# SEGMENTATION ACHATS

Segment	Famille	Sous Famille
	Fournitures et outillages	Articles de menuiserie / Câbles en acier, serre câble et T / Chaînes pour palans / Colles et résines / Courroies / Instruments et appareils de mesure / Klaxons / Matériel de raccordement / Matériel raccord et sertissage / Outillage mécanisé / Outillage voie / Outils de coupe / Peinture et constituants / Pièces en béton armé / Pièces isolantes usinées/moulées / Plastique et caoutchouc / Produits chimiques / Roulements et accessoires / Verre plan / Visserie, boulonnerie et accessoires
	Fournitures mécaniques	Construction mécanique et métallique / Fonderie / Produits sidérurgiques en acier / Pylônes, poutrelles et portiques / Tendeurs
	Fournitures pneumatiques	
<b>Informatiques &amp; Telecoms</b> 	Hard	Bureautique et audiovisuel / Fournitures informatiques / Imprimantes / Micros / Réseau informatique / Vidéo-surveillance
	Prestations de services	Informatique / Maintenance Informatique / Maintenance Télécom / Télécom courant et portable
	Soft	Logiciels / Progiciels / Systèmes d'exploitation
<b>Matériel Roulant</b> 	Contrôle et réception de matériel	
	Maintenance matériel roulant	Engins installations fixes
	Acquisition matériel moteur	Locomotives diesel / Locomotives électriques / Rames automotrices
	Acquisition matériel remorqué	Matériel voyageurs (voitures et fourgons générateurs) / Wagons
	Rénovation matériel roulant	Rénovation matériel roulant
	Réparation organes	Modules et cartes électroniques / Rebobinage

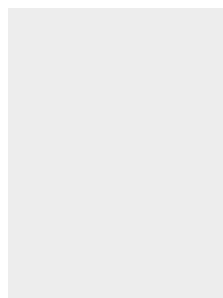
# SEGMENTATION ACHATS

Segment	Famille	Sous Famille
<b>Prestations Intellectuelles</b> 	Assistance et expertise	
	Centres d'appel	
	Design	
	Etudes stratégiques	
	Marketing et communication	Conseil / Événementiel / Objets publicitaires / Réception
	Conseils	Audit / Finances / Juridique / Management et organisation / Contrôle
	RH	Coaching / Formation / Recrutement
<b>Prestations de Services</b> 	Archives	
	Assurances	Accidents de travail et maladie / Marchandises / Responsabilité civile / Véhicules / Vie
	Déplacements	Transport / Hébergement / Restauration
	Documentation	Abonnement / Achat d'études, rapports / Achat d'ouvrages
	Prestations liées à l'environnement	Evacuation de déchets / Traitement de déchets / Traitement de la végétation
	Gardiennage	
	Location	Engins / Véhicules
	Nettoyage	Nettoyage bâtiments / Blanchissage et lavage / Dératissage et désinsectisation / Nettoyage matériel roulant
	Prestations logistiques	Transport International (marchandises) / Transport Local / Stockage / Transitaires Intérim ; Assistance
	Reprographie et tirage de plans	
	Travaux d'impression	
<b>Travaux BTP</b> 	Bâtiments	Agencement / Ascenseurs ; Escalators / Asphaltage / Charpente / Climatisation ; Chauffage / Courant faible (chronométrie, téléphonie, sonorisation) / Détection et lutte contre l'incendie / Electricité ; Lustrerie / Enseignes / Etanchéité / Ferronnerie / Gros œuvres / Menuiserie / Murs de clôture / Peinture / Plâtrerie ; Faux plafonds / Ponts bascules / Ponts roulants / Postes transformation / Revêtement / Sanitaire / Vitrierie

# SEGMENTATION ACHATS

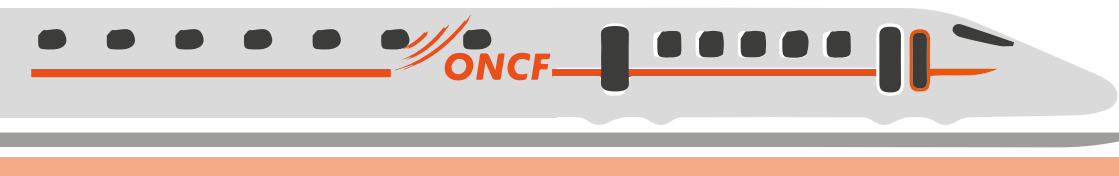
Segment	Famille	Sous Famille
	Espaces verts	
	Génie civil	Déblais / Electricité / Entretien télécom / Maintenance électricité / Remblais
	Maintenance	Maintenance / Ouvrages d'art
	Ouvrage d'arts	Fondations spéciales / Massifs caténaires / Ouvrages d'assainissement / Ouvrages spéciaux / Ponts / Rétablissement
	Prestations de services sur opérations de travaux	Architectes / Contrôle techniques / Etudes géologique / Etudes hydrauliques / Etudes OA / Ingénierie / MOA / MOE / OPC
	Terrassement	
	Travaux de télécom et de réseaux	
	Tunnels et galeries	
<b>Travaux Ferroviaires</b> 	Travaux caténaires	Travaux de renouvellement / Travaux neufs
	Travaux de signalisation	
	Travaux de sous-stations	
	Travaux de la Voie	Travaux de renouvellement / Travaux neufs
	Travaux de maintenance	Maintenance caténaire / Maintenance de la signalisation / Maintenance des Sous-stations / Maintenance de la Voie
	Télécom et Réseaux	













## Contact

Pour avoir plus d'informations, vous pouvez contacter le Département Global Sourcing ou visiter le site internet de l'ONCF, rubrique «FOURNISSEURS».

Email : [globalsourcing@oncf.ma](mailto:globalsourcing@oncf.ma)

Tél : +212 5 37 77 47 47

Fax : +212 5 37 68 66 63

Site internet : [www.oncf.ma](http://www.oncf.ma)